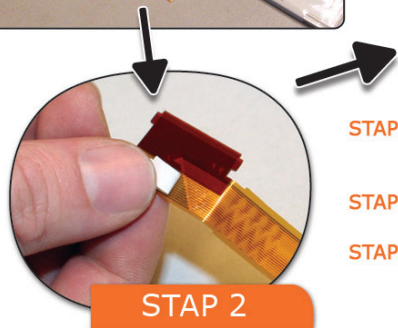
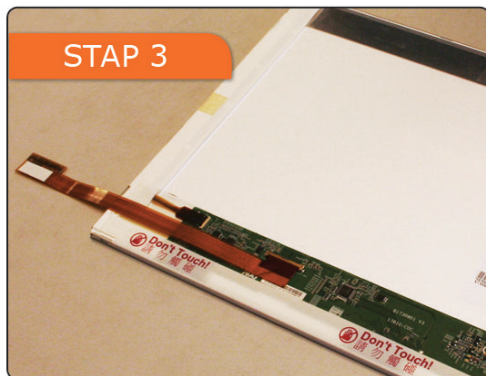


DATACONNECTOR LINKSONDER

Met bijgaande verlengkabel heb je de mogelijkheid om de plaats van de dataconnector te verleggen. Op deze bijlage is in stappen te zien hoe de verlengkabel linksonder op het scherm gemonteerd kan worden. Deze dataconnector is te gebruiken op schermen van 17.3 inch en 15.6 inch.

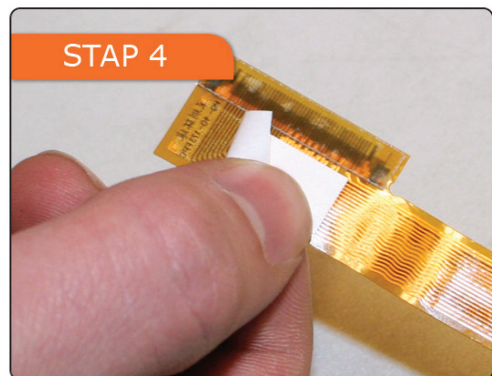
LET OP! VERGEET, VOORDAT JE BEGINT, NIET DE STROOM ERAF TE HALEN EN DE ACCU UIT DE LAPTOP TE HALEN!



STAP 1 In dit voorbeeld zien we een 17.3 inch Led-scherm in combinatie met LED40-173 verlengkabel.

STAP 2 Verwijder het schutvel van de kleeflaag.

STAP 3 Steek de verlengkabel voorzichtig in de dataconnector. Zorg dat de kabel naar links loopt.



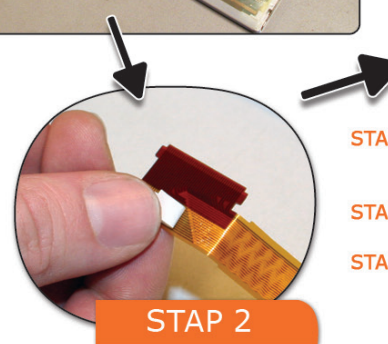
STAP 4 Verwijder het schutvel van de kleeflaag.

STAP 5 Vouw daarna de kabel om naar binnen toe. Druk de zelfklevende laag goed aan en zorg ervoor dat de verlengkabel goed gemonteerd is. Daarna kan het scherm in de laptop geplaatst worden.

DATACONNECTOR RECHTSONDER

Met bijgaande verlengkabel heb je de mogelijkheid om de plaats van de dataconnector te verleggen. Op deze bijlage is in stappen te zien hoe de verlengkabel rechtsonder op het scherm gemonteerd kan worden. Deze dataconnector is te gebruiken op schermen van 17.3 inch en 15.6 inch.

LET OP! VERGEET, VOORDAT JE BEGINT, NIET DE STROOM ERAF TE HALEN EN DE ACCU UIT DE LAPTOP TE HALEN!



STAP 1 In dit voorbeeld zien we een 17.3 inch Led-scherm in combinatie met LED40-173 verlengkabel.

STAP 2 Verwijder het schutvel van de kleeflaag.

STAP 3 Steek de verlengkabel voorzichtig in de dataconnector. Zorg dat de kabel naar links loopt.



STAP 4 Verwijder het schutvel van de kleeflaag. Vouw daarna de hoek van de kabel om naar binnen toe.

STAP 5 Druk de zelfklevende laag goed aan. De verlengkabel is nu gemonteerd. Als dit goed gedaan is kan het scherm in de laptop geplaatst worden.